

# BEIGE LINE

ブリーチ毛特有のアンダートーンを考慮した色設計。  
 ニュアンスの違う多彩なベージュ色調を表現できるラインアップ。  
 各色16レベルのアンダートーンに使用することを想定した  
 色調設定をしています。

	CAMEL 【キャメル】	MOON 【ムーン】	MONOTONE 【モノトーン】	LAGOON 【ラグーン】	LEAF 【リーフ】	AMBER 【アンバー】	BOUQUET 【ブーケ】	LAVENDER 【ラベンダー】	IRIS 【アイリス】
	上品な茶味を基調にしたクラシックベージュ。	透明感の中に紫味のニュアンス漂う、ヌーディーベージュ。	シアーでやわらかな灰味を秘めた、グレイッシュベージュ。	エッジの効いた灰味を感じる、アッシュベージュ。	やさしい緑味で、くすみすぎないまろやかなマットベージュ。	オレンジ味とピンク味が織りなすアプリコットベージュ。	ほのかに青味を含んだ、淡くやさしげなピンクベージュ。	ほのかな赤味をブレンドした、ラベンダーベージュ。	やわらかな青味を秘めた、バイオレットベージュ。
ON WHITE									
18レベル									
16レベル									

・実際の染め上がりの色は、地毛の色により多少異なります。また、印刷物ですので、実際の色とは多少異なります。 ・このカラーガイドは5分放置で染めたときの標準色です。  
 ・ブリーチのダメージによるカラーの吸い込みも考慮している為、特に寒色系は18レベルの方が濃い仕上がりがイメージになっています。



# VIVID LINE

アンダートーンを気にせず、高彩度な表現を可能にした色設計。  
酸化染料のみを使用しているため、カラーチェンジがしやすく、デザイン提案の幅が広がるラインアップ。各色16レベルのアンダートーンに使用することを想定した色調設定をしています。

	SONIC GRAY 【ソニックグレー】	GALAXY BLUE 【ギャラクシーブルー】	COBALT GREEN 【コバルトグリーン】	NAVEL ORANGE 【ネーブルオレンジ】	IMPERIAL RED 【インペリアルレッド】	CHARM PINK 【チャームピンク】	GOthic PURPLE 【ゴシックパープル】
	洗練された深みを持つ、濃くパワフルなグレー。	目の覚めるような鮮やかさと光沢感のあるブルー。	鮮やかで清々しい、青味を帯びたグリーン。	眩しいほど鮮やかでみずみずしい、フレッシュなオレンジ。	インパクト抜群な鮮やかさで、力強いレッド。	チャームングで心躍る、鮮やかで印象的なピンク。	強烈な鮮やかさでゴージャス感を与える、赤味よりのパープル。
ON WHITE							
16レベル							
14レベル							



染色効果のないアイテム。

・実際の染め上がりの色は、地毛の色により多少異なります。また、印刷物ですので、実際の色とは多少異なります。・このカラーガイドは5分放置で染めたときの標準色です。  
・ブリーチのダメージによるカラーの吸い込みも考慮している為、特に寒色系は18レベルの方が濃い仕上がりがイメージになっています。

## ヘアブリリアント Pure Brilliant 染料を採用

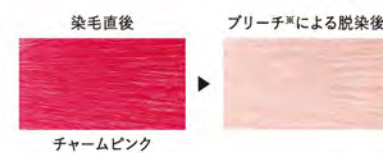
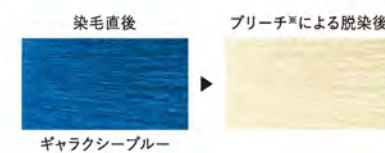
しっかりと色を入れても、濁らず、沈まない  
塩基性カラーのような色味を実現する処方設計です。

青系のPure Brilliant染料：  
硫酸2,  
2'-[(4-アミノフェニル)イミノ]  
ビスエタノール

赤系のPure Brilliant染料：  
1-ヒドロキシエチル-4,  
5-ジアミノピラゾール硫酸塩

## 染料が残りやすく、脱染が可能

塩基性染料や酸性染料不使用で、残留しづらい  
ため、カラーチェンジがしやすいです。



・レセパウダーブリーチEXを使用  
・5分放置で染毛した場合です。